

ultrafine-SCHICHTEN

eifeler's firmeneigene PVD-Arc-Beschichtungen der nächsten Generation

Für eifeler ist ultrafine mehr als nur ein Name – es ist unsere firmeneigene Beschichtungsfamilie, die neue Maßstäbe in der PVD-Arc-Technologie setzt.

Während viele eine „glatte“ Oberfläche erzielen können, geht ultrafine noch einen Schritt weiter: Beschichtungen, die Dichte, Haftung und Haltbarkeit in einem einzigen, raffinierten Verfahren vereinen.

Das Herzstück von ultrafine ist unser innovativer Gasregelungsmechanismus, der Beschichtungen mit gleichbleibend geringen Fehlerquoten und hervorragender Ober-

flächenqualität ermöglicht. TiN-ultrafine, TiCN-ultrafine, SISTRAL®-ultrafine und andere haben sich bereits in der Serienproduktion bewährt und demonstrieren die Vielseitigkeit dieser Technologie in anspruchsvollen Anwendungen.

Das Ergebnis ist eine Beschichtungsfamilie, die sich durch außergewöhnliche Haftfestigkeit und langlebige Leistung auszeichnet und überall dort Vertrauen genießt, wo Präzision und Zuverlässigkeit entscheidend sind.



ANWENDUNGEN

Zerspanung	Zerspanung Mikrozerspanung
Weitere	Kunststoffspritzguss Medizintechnik Kaltarbeit

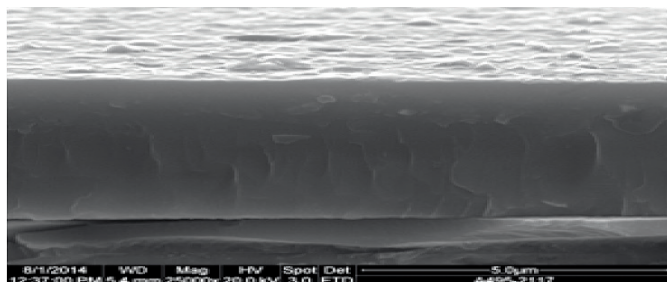


Abb. 1: Bruchbild einer SISTRAL®-ultrafine PVD-Beschichtung: glatt und dicht

BENCHMARKTEST TiCN-ULTRAFINE: FRÄSEN VON WARMARBEITSSTAHL

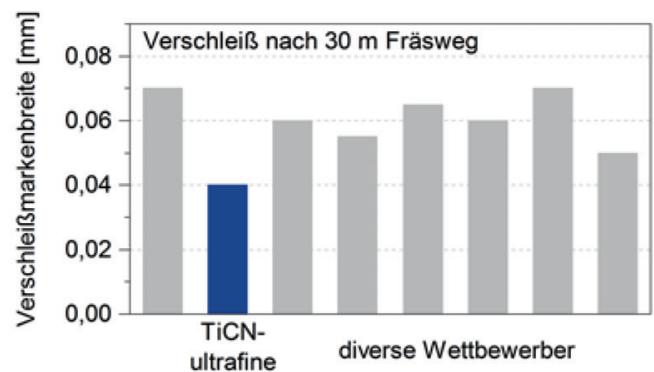


Abb. 2: Fräsen mit HSS-Fräser (4-Schneider, Ø10 mm) in 1.2738 Warmarbeitsstahl (40CrNiMo8-6-4), $v_c = 60\text{m/min}$, $f_z = 0,05\text{mm}$, $a_p = 12\text{mm}$, $a_e = 2,5\text{mm}$, Fräsweg = 30 m, Gleichlauf = 50 %